



...beflügelnde Orte



GELEBTE GASTFREUNDSCHAFT, STIMMIGE KULINARIK UND SPÜRBBARE .. QUALITÄT

„beflügelnde Orte“

Willkommen bei TAUROA, wo jeder Ort seine eigene, besondere Geschichte erzählt. Wir laden Sie ein, an diesen „beflügelnden Orten“ mit unverwechselbarem Charakter anzukommen, zu verweilen und immer wieder zurückzukehren. Gelebte Gastfreundschaft, stimmige Kulinarik und spürbare Qualität im Einklang mit verantwortungsvoller Nachhaltigkeit sind unsere Werte. Lassen Sie sich inspirieren und erleben Sie bei uns persönliche Begeisterung, die nachhaltig beflügelt.



WINTERSTELLGUT
Annaberg im Lammertal, Salzburger Land



KRENN
Stainach-Pürgg, Ausseerland



SEEHOTEL GRUNDLSEE
Grundlsee, Ausseerland



VILLA ANNA GRUNDLSEE
Grundlsee, Ausseerland



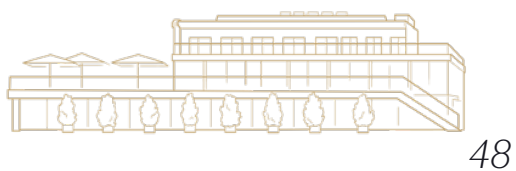
SEEWIESE ALTAUSSEE
Altaussee, Ausseerland



LANDHAUS ZU APPEBACH
St. Wolfgang, Salzkammergut

FÜR
LANGERSEHENTE MOMENTE
UND INSPIRIERENDE
ABENTEUER

... beflügelnde Orte



SCHÖNBERGHOF SPIELBERG
Spielberg, Murtal



SCHLOSS GABELHOFEN
Fohnsdorf, Murtal



G'SCHLÖSSL MURTAL
Großlobming, Murtal



WASSERTURM
Zeltweg, Murtal



HOFWIRT
Seckau, Murtal

Willkommen
in Salzburg,
willkommen
bei TAUROA –
wo Tradition
und Moderne
aufeinandertreffen
und einzigartige
Erinnerungen
geschaffen werden.



Die Stadt vereint Geschichte und Moderne auf einzigartige Weise. Die Altstadt, ein UNESCO-Weltkulturerbe, bietet eine beeindruckende Kulisse für Veranstaltungen wie die weltberühmten Salzburger Festspiele, mit Aufführungen wie der Jedermann, Mozart- und Strauss-Programme sowie vielfältige und hochkarätige Opern, Konzerte und Schauspielaufführungen.

Ein Spaziergang durch die charmanten Gassen der Altstadt, insbesondere durch die berühmte Getreidegasse, versetzt Besucher in vergangene Jahrhunderte zurück. Die bunten Fassaden, kunstvoll verzierte Zunftzeichen und historische Arkaden verleihen dieser Einkaufsstraße einen unverwechselbaren Charme - hier pulsiert das Leben. Zwischen traditionellen Handwerksbetrieben und exklusiven Boutiquen können Besucher das authentische Flair Salzburgs hautnah erleben. Besonders spannend sind Abstecher in die sogenannten Durchhäuser mit ihren teils prunkvollen Innenhöfen, in denen der Trubel der Getreidegasse plötzlich nur noch entfernt zu hören ist. So kann man sich im Zickzack durch die Altstadt bewegen und dabei große und kleine Sehenswürdigkeiten entdecken, ohne einen Weg zweimal zu gehen.



Inmitten der malerischen Region Salzburg erhebt sich in der gleichnamigen Hauptstadt majestätisch die Festung Hohensalzburg. Ein Wahrzeichen, das die Geschichte und das Erbe der Geburtsstadt des weltberühmten Komponisten Wolfgang Amadeus Mozart verkörpert.

Ein Wahrzeichen der Gegenwart ist der Hangar-7 am Salzburg Airport. Er ist ein einzigartiges Bauwerk, das eine Sammlung von historischen Flugzeugen der Flying Bulls sowie verschiedenste Rennwagen beherbergt. Zudem bietet der Hangar-7 Raum für Kunstausstellungen und ist mit seinem Restaurant Ikarus, zwei Bars, einer Outdoor Lounge und einem Café nicht nur ein Veranstaltungsort sondern auch ein Treffpunkt für Kunstliebhaber und Genießer.

Das Land Salzburg heißt Besucher herzlich willkommen, um Brauchtum, Tradition und Kunst in ihrer ganzen Pracht zu erleben. Von den majestätischen Alpen bis zu den sanften Wiesen erstreckt sich eine Landschaft, die zur Erkundung und Entdeckung einlädt. Die Nähe zu zahllosen Bergen und kristallklaren Seen ermöglicht eine Vielzahl von Outdoor-Aktivitäten, die auf einzigartige Weise bereichern.



TRADITION UND KULINARIK IN UNVERGLEICHLICHER LAGE



Braunötzhof 4, 5524 Annaberg
+43 6463 60078, winterstellgut@tauroa.at
tauroa.at/winterstellgut

TRADITIONSREICHE
GASTSTÄTTE /
AUSGEZEICHNETE
KULINARIK /
EINZIGARTIGE LAGE AUF
EINEM HOCHPLATEAU
AUF 1.000 METERN
SEEHÖHE / EHEMALIGES
WINTERQUARTIER FÜR
HAFLINGER / 6 ZIMMER
UND SUITEN

BESONDERS EMPFEHLENSWERT FÜR:

TRADITIONSBEWUSSTE

GENIESSER

TAGESAUSFLÜGLER



Hoch über dem Lammertal ticken die Uhren
noch etwas anders. Ursprünglicher irgendwie.
Man spürt die Natur, ihre Kraft, ihre Ruhe und
kommt an, an einem ganz besonderen Platz.

EIN PLATZ, VERWACHSEN MIT DER HEIMAT

Die Geschichte des Winterstellguts führt zurück bis ins 16. Jahrhundert. Die Annaberger Vorspannpferde brachten in der schneefreien Zeit das kostbare Salz aus dem Salzkammergut an die Residenz der Bischöfe in Salzburg. Im einstigen „Winterstöll“ überwinterten diese Pferde. Vom Einstellgut für Pferde über eine Jausenstation für Wanderer ist das Winterstellgut heute sowohl ein Wirtshaus, in dem Tradition auf köstliche Weise gelebt wird wie auch ein Ort für Genießer, Naturliebhaber, Ruhesuchende, Wanderer und all jene, die das Besondere schätzen. Ein Ort zum Bleiben - für eine Nacht, ein Wochenende oder für viel länger.

Etwas eine Autostunde von der Stadt
Salzburg entfernt liegt, hoch oben über
dem Lammertal, einer der „beflügelnden
Orte“ von TAUROA – das Winterstellgut.

Zirbenstube



GUTES BEWAHREN

Ein gutes Wirtshaus erkennt man in erster Linie am guten Essen, auch an der freundlichen Bedienung und der liebevollen Einrichtung. Vor allem aber daran, wie es seine Wurzeln pflegt. Im Winterstellgut wird gekocht, gebeizt, geselcht, gesurt, geschmort und gebraten, ganz wie es im Lammertal seit jeher üblich ist.



Das Winterstellgut versteht sich als Bewahrer und Interpret typischer Salzburger Spezialitäten. Neben guter Luft und nahezu unberührter Natur sind das vor allem jene, die ins Glas und auf den Teller passen. Darum spiegeln die Gerichte, die hier serviert werden die Region, aus der sie stammen: Sie wurzeln in ihrer Tradition und zeigen dennoch ihren eigenen Charakter. Sie verbinden die Leidenschaft, der Qualität zuliebe zwei, drei Handgriffe mehr zu machen, und die Leichtigkeit, sich dies nicht anmerken zu lassen.

Das Winterstellgut ist ein Ort, an dem wir zeitlos Gutes bewahren. Unsere Küche orientiert sich respektvoll an der Tradition der Region und an den Jahreszeiten. Sorgsam ausgewählte Lebensmittel und besonderes Handwerk versprechen unvergessliche Genusserlebnisse. Auch unser Brot backen wir nach althergebrachter Weise im eigenen Brotbackofen.

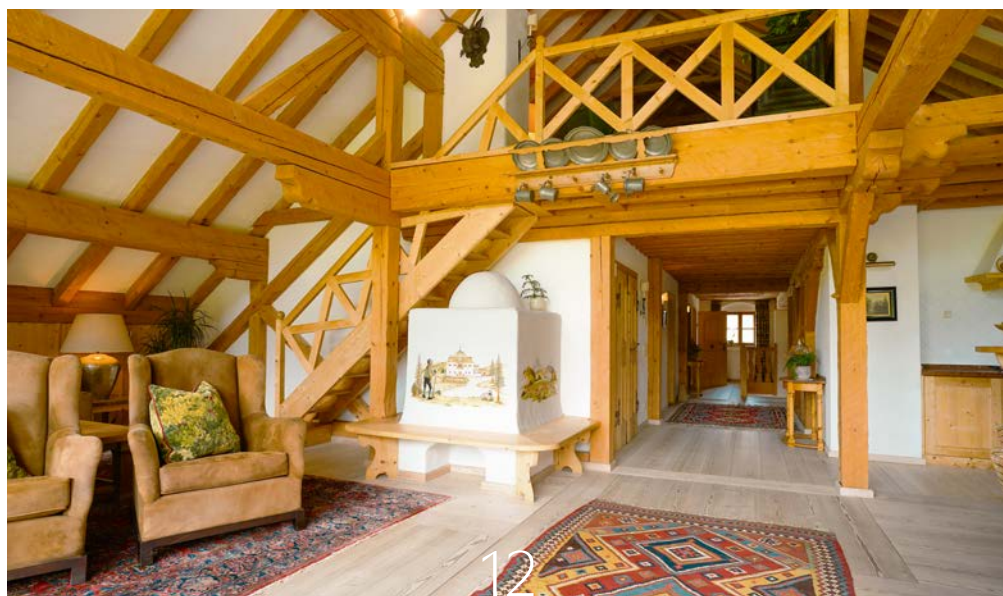


LIEBLINGSZIMMER TRADITIONELL UND AUTHENTISCH



Jedes Zimmer hat seinen, jede Suite ihren besonderen Charme, geprägt von einer detailverliebten und individuellen Inneneinrichtung. Naturholz und behagliche Holzböden verleihen den Räumen eine heimelige Atmosphäre. Die lichtdurchfluteten Suiten bieten separate Schlafzimmer und gemütliche Wohnbereiche.

Ein besonderes Highlight ist die Panorama Suite direkt unter dem Dach mit traditionellen Sichtbalken, einem wunderbaren Weitblick über das Hochplateau und einem Kachelofen, der eine behagliche Wärme ausstrahlt. Hier hat man Freiraum. Zu zweit, mit Freunden oder der Familie.



12

ERLEBENSWERT

IDYLLISCHE WANDERUNG AUF DIE ZWIESELALM

Am Fuße des Donnerkogels, in einer herrlich ruhigen Lage, befindet sich die 400 Jahre alte Rottenhofhütte auf der Zwieselalm. Der Weg dorthin führt direkt vom Winterstellgut über einen sanft ansteigenden Forstweg, der Raum für entspannte Gedanken lässt. Nach etwa anderthalb Stunden Fußmarsch erreichen Sie die idyllische Hütte in der Wander- und Skiregion Dachstein West, der Heimat des Ski-Superstars Marcel Hirscher. Hier oben können Sie den Alltag hinter sich lassen und die Sonnenstunden genießen oder weiter zur „Sonnenalm“ wandern, nur 15 Gehminuten von der Rottenhofhütte entfernt.

BEFLÜGELNDE ANREISE AUCH ÜBER DIE LUFT

Erleben Sie unvergessliche Eindrücke, ultimativen Komfort und Exklusivität bei der Anreise mit dem Helikopter. Ob vom Flughafen München, von Salzburg oder einem beliebigen Ort Ihrer Wahl. Oder für einen Ausflug (im wahrsten Sinne des Wortes) vom Winterstellgut zum Red Bull Ring oder viele andere besondere Plätze unseres Landes. Genießen Sie dabei einzigartige Momente und atemberaubende Panoramen der Alpen aus der Vogelperspektive.

ROMANTISCHE FAHRT MIT DER PFERDEKUTSCHE

Einer der wohl romantischsten Möglichkeiten, zum Winterstellgut zu gelangen, ist eine Fahrt mit einer Pferdekutsche. Im Winter oder Sommer kann auf Wunsch eine solche Fahrt bis vor die Haustür gebucht werden. Seit der Revitalisierung im Jahr 2004 ist das Winterstellgut wieder Heimat von Haflingern.



13

Rund um das Winterstellgut können die Gedanken beim Erleben der Natur genüsslich Kreise ziehen.

Willkommen im
Salzkammergut – wo die
Schönheit der Natur auf die
Kunst der Gastfreundschaft
trifft und unvergessliche
Urlaubsmomente entstehen.



Fünf unserer „beflügelnden Orte“, das Landhaus zu Appesbach, das Seehotel Grundlsee, die Seewiese Altaussee, das Gasthaus, Gästehaus und die Residenz Krenn sowie die exklusiv buchbare Villa Anna Grundlsee, liegen in dieser wunderschönen, geschichtsträchtigen und lebendigen Region. Das Salzkammergut, als europäische Kulturhauptstadt, bietet neben atemberaubenden Naturkulissen besonders in diesem Jahr ein Kaleidoskop aus Veranstaltungen. Eine bunte Mischung aus regionalen Impulsen und internationalen Künstlern soll zur Reflexion anregen. Der Tradition verbunden, zugleich mit den Blick in die Zukunft gerichtet.

Hier sind Sie nicht nur Gast, sondern Teil einer lebendigen Kulturgeschichte. Freuen Sie sich auf unvergessliche Momente und echte Bereicherungen Ihres Aufenthalts.

Von den erhabenen Gipfeln bis zu den kristallklaren Seen erstreckt sich eine Landschaft von unvergleichlicher Schönheit und Vielfalt. Hier findet man nicht nur Ruhe und Erholung, sondern auch eine Fülle von Aktivitäten, die Körper und Geist mit Kraft, Energie und Inspiration beleben. Tauchen Sie ein in eine Welt voller Herzlichkeit, persönlicher Begegnungen und authentischer Erlebnisse.

Erkunden Sie die Vielfalt an Geheimtipps, die diese einzigartige Region zu bieten hat. Unsere ortskundigen Gastgeber stehen bereit, Ihnen ihre ganz persönlichen Empfehlungen zu verraten und Ihnen somit unvergessliche Einblicke zu ermöglichen. Lassen Sie sich inspirieren.



Das Ausseerland, ein malerischer Teil des Salzkammerguts, ist von bemerkenswerter natürlicher Schönheit wie dem Altausseer See und dem Grundlsee. Verzaubert es mit traditionellen Häusern mit den typischen Holz-Veranden und blumengeschmückten Wiesen.

Einzigartig ist die Narzissenblüte im Frühling, die besonders gefeiert wird. Die reiche Kultur spiegelt sich in Trachten, Brauchtum und Handwerkskunst wider. Das Ausseerland ist eine idyllische Region, die Ruhe und österreichische Gastlichkeit verspricht.

Egal ob Sie sich für einen kurzen Aufenthalt oder einen längeren Urlaub entscheiden, TAUROA verspricht unvergessliche Erlebnisse und Momente der inneren Einkehr und Inspiration inmitten dieser einzigartigen Landschaften.

TRADITIONSGASTHAUS ZUM GENIESSEN UND ZUM BLEIBEN IM MALERISCHEN ORT



Pürgg 11, 8951 Stainach-Pürgg
+43 3682 22274, krenn@tauroa.at
tauroa.at/krenn

GASTFREUNDSCHAFT SEIT
DEM 14. JAHRHUNDERT /
TRADITIONELLE STEIRISCHE
KÜCHE / LIEBEVOLL
EINGERICHTETE GREISLEREI
/ GÄSTEHAUS MIT 7
AUSSERGEWÖHNLICHEN
ZIMMERN / 3 RESIDENZEN MIT
BIS ZU 180 M² WOHNFLÄCHE /
MALERISCHER, AUTOFREIER
ORT / AUSGANGSPUNKT
FÜR SCHÖNE TOUREN

BESONDERS EMPFEHLENSWERT FÜR:

GENIESSER

ROMANTIKER

ERHOLUNGSSUCHENDE

AUSFLÜGLER

EIN ORT ZUM TRÄUMEN UND VERLIEBEN



Die kleine Ortschaft
Pürgg im Ennstal berührt
die Herzen der Menschen.
Hier im Gasthaus Krenn,
seinem Gästehaus
und den Residenzen
wird Gastfreundschaft
seit Generationen gelebt.

Pürgg, das „Kripperl der Steiermark“, liegt auf einem kleinen Plateau über dem Talgrund des Grimmbingbaches. Dieser romantische Ort ist ein Anziehungspunkt für Genießer, Ruhesuchende, Wanderer und all jene, die das Besondere schätzen. Bereits bei der Anfahrt über die schmale Bergstraße taucht man in eine Welt ein, in der die Zeit scheinbar stehen geblieben ist, in eine Welt, die das Gefühl von Geborgenheit vermittelt.



GENUSS- VERLIEBT

Das Gasthaus Krenn gehört seit dem 14. Jahrhundert zu Pürgg und verkörpert ebenso lange gelebte Gastfreundschaft. Tagsüber genießen Gäste Hausmannskost in lockerer Ambiente, am Abend verwandelt sich das Gasthaus in ein gutbürgerliches Restaurant. Uraltes Holz, echtes Bauernleinen und viele weitere Details tragen zur charmanten Atmosphäre bei. Hier ist es einfach „der Zeit Zeit zu geben“, zum Bleiben, zum Begegnen.



Behaglich sitzt man in der traditionellen Veranda mit einem unvergleichlichen Blick über das weite Tal mit dem Schloss Trautenfels und den weitläufigen Feldern rund um die Enns, in der Stube mit Blick auf die Kirche zum Heiligen St. Georg am Fuß des eindrucksvollen Grimming oder im urgemütlichen Gastgarten. Die Küche orientiert sich an Rezepten aus Großmutter's Kochbuch. Gearbeitet wird mit Zutaten, die zur Philosophie des Hauses passen, wenn es um den achtsamen Umgang mit Ressourcen geht. So kommen diese vorwiegend aus der nahen Umgebung, wo man sich kennt und einander vertraut.



ERLEBENSWERT

EIN SPAZIERGANG ZUR JOHANNESKAPELLE

Die Johanneskapelle steht auf dem kleinen Kalvarienhügel in Pürgg. Von dort aus wird das Gefühl vermittelt, das ganze Ennstal überblicken zu können. Früher diente dieser Aussichtspunkt wohl eher der Verteidigung Pürggs, heute stellt er einen Fixpunkt für die Gäste dar. Zumal die Johanneskapelle berühmt wegen ihrer gut erhaltenen mittelalterlichen Fresken ist. Wir empfehlen allen Gästen, den kleinen Fußmarsch auf sich zu nehmen, um die Aussicht und die Stimmung dieses wertvollen Fleckchens aufnehmen zu können. Egal ob vor dem Essen (um sich das Dessert zu „verdienen“) oder nach dem Essen, der Weg lohnt sich.

EIN AUSFLUG ZUM URIGEN SPECHTENSEE

Der Spechtensee in Stainach-Pürgg liegt 250 Meter entfernt von der Spechtenseehütte auf einer Seehöhe von 1.045 Metern. Im Sommer wird im See gefischt und auch für Badespaß ist der Moorsee zu haben. Am See-Parcours versuchen Bogenschützen ins Schwarze zu treffen. Radfahrer, Mountainbiker und Wanderer verbessern ihre Kondition. Im Winter wird an den Spechtensee-Liften Ski gefahren und auf der mittelschweren Spechtenseeloipe lässt sich auf einer Sieben-Kilometer-Runde das Bergpanorama bei moderaten 128 Höhenmetern genießen.

WOHNEN MIT UNVERWECHSELBAREM CHARME



In jedem Zimmer des Gästehauses Krenn stellt sich unmittelbar ein wunderbares Gefühl des Wohlbefindens ein. Die hochwertige Ausstattung mit natürlichen Materialien wie Holz und Leinen schafft eine wunderbar entspannende Gemütlichkeit.

ZUM ANKOMMEN, WOHLFÜHLEN UND ZUM BLEIBEN

Direkt neben dem Gasthaus befindet sich das Gästehaus Krenn. Schon vor langer Zeit war dieses Haus, als Urlaubsadresse für „Sommerfrischler“ beliebt. Hier können sich unsere Gäste wohlfühlen und zur Ruhe kommen. Etwa bei dem unvergleichlichen Blick über das weitläufige Tal von der ortstypischen Veranda aus. Oder den verschiedenen Rückzugsbereichen, wie der gemütlichen Bibliothek mit ausgewählter Literatur, der heimeligen Lounge, in der man morgens das Frühstück genießt und tagsüber verweilen, sich unterhalten oder einfach den Moment Moment sein lassen kann.



In stimmungsvollem und ruhigem Ambiente zwischen zeitgenössischer Kunst und beeindruckender Naturkulisse können Gäste in einer der drei Residenzen einzigartige Privatsphäre und Unabhängigkeit erleben. Hier ist man in einer anderen Welt und fühlt sich doch gleich wie zu Hause.

Die großzügigen Wohneinheiten bieten die ideale Oase der Ruhe für Paare, Familien und Freundesgruppen. Hinterlegt mit erlesensten Materialien, vor der bezaubernden Kulisse des Ennstals und seiner majestätischen Bergwelt, bilden sie ein Ensemble, welches den Horizont erweitert und die Seele berührt. Hier erwartet Sie eine entspannte und gleichzeitig inspirierende Atmosphäre, die zum Innehalten einlädt und Ihnen eine wohlthuende Auszeit vom Alltag verspricht.



WEITBLICKE ÜBER DEN SEE UND ENTSPANNTES WOHLFÜHLEN IM HERZEN DES SALZKAMMERGUTS



Mosern 22, 8993 Grundlsee
+43 3622 86044, seehotel@tauroa.at
tauroa.at/seehotel-grundlsee

WUNDERSCHÖNE
LAGE DIREKT AM
GRUNDLSEE / HERRLICHE
SONNENTERRASSE /
WOHLFÜHLBEREICH MIT
EIGENEM BADESTEG /
GLASPAVILLON DIREKT ÜBER
DEM SEE / ANLEGESTELLE
SCHIFFFAHRT /
FRÜHSTÜCKS- UND APERO-
PLÄTTE / 16 ZIMMER

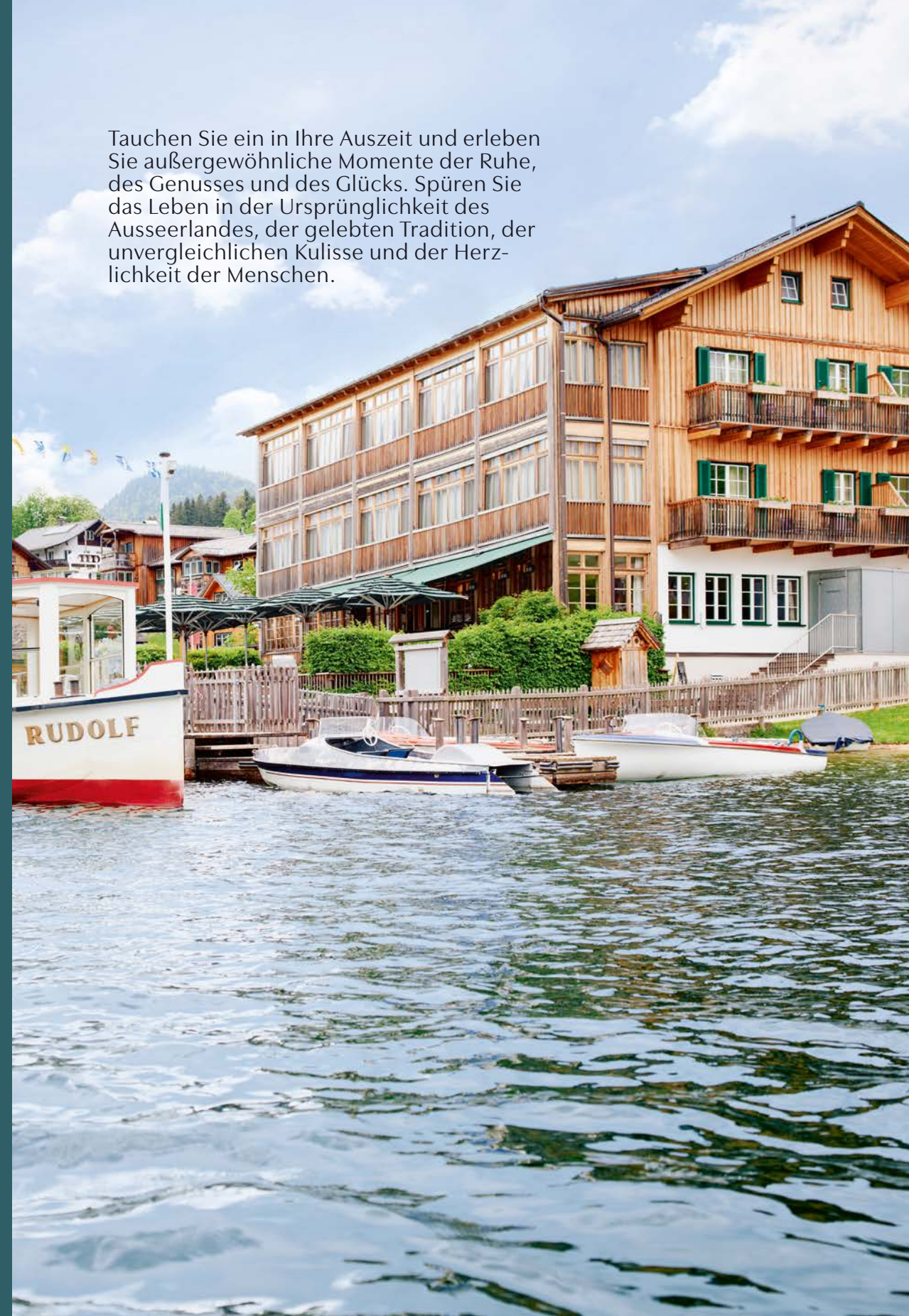
BESONDERS EMPFEHLENSWERT FÜR:

NATURLIEBHABER

GENIESSER

TAGESAUSFLÜGLER

Tauchen Sie ein in Ihre Auszeit und erleben Sie außergewöhnliche Momente der Ruhe, des Genusses und des Glücks. Spüren Sie das Leben in der Ursprünglichkeit des Ausseerlandes, der gelebten Tradition, der unvergleichlichen Kulisse und der Herzlichkeit der Menschen.





Die Zimmer verbinden die Tradition des Ausseerlandes mit einem modernen, puristischen Design, ausgesuchter Kunst und hochwertigen Naturmaterialien. Viele davon bieten einen bezaubernden Blick über den See in die beeindruckende Bergwelt der Region – ein Paradies um den Gedanken freien Lauf zu lassen.

Zur Ruhe kommen, loslassen und einfach den Moment genießen kann man im Wohlfühlbereich mit dem herrlichen Blick über den See. In den Saunen, der Zirbenholz-Infrarot-Kabine und dem Ruhebereich – je nach Wetter hinter Glas oder auf der großzügigen Terrasse – finden Körper und Geist die wohlverdiente Entspannung.

ENTSPANNUNG MIT AUSBLICK



REGIONALE TRADITION ZEITGEMÄSS INTERPRETIERT

Die Küche im Seehotel Grundlsee verbindet traditionelle Alpenküche mit zeitgemäßem Flair, für ein unkompliziertes, köstliches Erlebnis. Ihre herzliche Kultur harmonisiert regionale Produkte mit Kreativität und Zeitgeist, um einzigartige Gerichte zu schaffen. Von Fleischspezialitäten bis hin zu veganen Kreationen. Vor allem jedoch mit Fisch aus der hauseigenen Fischerei Ausseerland. Von Seesaibling bis zu veganen Kreationen und höchstem Genuss am See.



ERLEBENSWEERT

3-SEEN-TOUR

Wie beschreibt man eine Institution? Die 3-Seen-Tour ist so legendär wie wohlbekannt und doch immer wieder aufs Neue reizvoll. Sie bringt Sie an Orte, die allein zu Fuß nicht erkundet werden könnten und bietet somit ein Naturerlebnis der ganz besonderen Art. Die Tour führt Sie per Schiff zuerst über den Grundlsee. Von dort geht es zu Fuß zum Toplitzsee. Mit Holzbooten, den Plätten, geht die Reise entlang von Wasserfällen weiter zum letzten Halt: Einem kurzen Waldstück, welches zum entlegenen Kammersee führt. Nach einem Aufenthalt ganz nah am Ursprung der Traun, geht die Reise zurück zum Beginn.

UNVERGESSLICHES PLÄTTENFRÜHSTÜCK

Ein einzigartiges Frühstück - sanft schaukelnd, während man fast lautlos mit der Plätte, dem traditionellen Holzboot der Region, über den malerischen See gleitet. Mit köstlichen kalten Häppchen, bei denen gebeizter Saibling als Klassiker nicht fehlen darf. Prickelnde Getränke bis zu unvergesslichen Eindrücken und Ausblicken über das Wasser in die wunderschöne Bergwelt und ein unvergessliches Erlebnis für alle Sinne.



LUXURIÖSE GROSSZÜGIGKEIT



ELEGANTER HEIMATSTIL /
LUXURIÖSE AUSSTATTUNG /
GROSSZÜGIGE PARKANLAGE MIT
ROMANTISCHEN WALDWEGEN /
BOOTSTRANSFER ZUM PRIVATEN
BADEPLATZ / 6 SCHLAFZIMMER
/ SUITEN SOWIE MEHRERE
GESELLSCHAFTS- UND WOHNÄRÄUME
/ TRAUMHAFTER TERRASSE MIT
WEITBLICK ÜBER DEN SEE

Bräuhof 45, 8993 Bräuhof
+43 662 650 111 24 181, willkommen@tauroa.at
tauroa.at/villa-anna-grundlsee

BESONDERS EMPFEHLENSWERT FÜR:

OPULENTISTEN

FAMILIEN

EXECUTIVES

ERHOLUNGSSUCHE

Die Villa Anna ist ein unvergleichlicher, „beflügelnder Ort“ abseits des Alltäglichen. Zwischen dem malerischen Grundlsee und der idyllischen Landschaft am Fuße des Toten Gebirges erfüllt dieses besondere Haus höchste Ansprüche für außergewöhnliche Auszeiten, in denen man entspannte Ungestörtheit und unvergessliche Momente im exklusiven Rahmen genießen und erleben kann.



HÖCHSTE PRIVATSPHÄRE IM HEIMATSTIL

Die wunderschöne Villa wurde im Heimatstil des späten 19. Jahrhunderts erbaut und strahlt einen ganz eigenen Charme aus. Nur ein paar hundert Meter vom Ortskern Grundlsee entfernt, lädt sie in einer einzigartigen Kombination aus Ruhe, höchster Privatsphäre, elegantem Ambiente und großzügigen Räumlichkeiten zum Wohlfühlen mit Naturerlebnis, zum Genuss des Moments und bewusst gelebter Zeit mit Familie und Freunden ein – ganz privat, ganz exklusiv. Denn dieser „beflügelnde Ort“ ist nur auf Anfrage und exklusiv buchbar.





AUSSERGEWÖHNLICHER KRAFTPLATZ MIT AUTHENTISCHER TRADITION



Fischerndorf 77, 8992 Altaussee
+43 3622 71205, seewiese@tauroa.at
tauroa.at/seewiese-altaussee

NUR ZU FUSS, MIT DER
PLÄTTE ODER DEM SCHIFF
ERREICHBAR / VIEL MEHR
ALS EINE JAUSENSTATION /
DIREKT AM ALTAUSSEER SEE /
EINZIGARTIGER BLICK
ÜBER DEN SEE INS GEBIRGE /
AUTHENTISCHE KÜCHE

BESONDERS EMPFEHLENSWERT FÜR:

NATURLIEBHABER

GENIESSER

AKTIVE



Die Seewiese Altaussee ist eine Jausenstation, wie es keine zweite gibt. Sie ist ein Ort von unvergleichlichem Charme und geheimnisvollem Zauber. Schriftsteller wie Torberg, Hugo von Hoffmannsthal und Arthur Schnitzler fanden hier Inspiration für ihre Werke und beschrieben diesen Ort als die „schönste Sackgasse der Welt“. Erreichbar nur zu Fuß, mit dem Fahrrad, der traditionellen Plätte oder dem Solarschiff lädt die Seewiese dazu ein, den Alltag hinter sich zu lassen und vollkommen in die beeindruckende Natur einzutauchen.

Stundenlang könnte man hier im großzügigen Gastgarten mit altem Baumbestand verbleiben und den Blick über den See schweifen lassen. Bei kulinarisch-regionalen Köstlichkeiten wie dem gebratenen Saibling aus der hauseigenen Fischerei Ausseerland oder dem Kaiserschmarren, von dem es heißt er sei der Beste weit und breit.

„A GAUDI MUASS SEI“

Man kann förmlich spüren, wie es hier zünftig zugeht, wenn die „Musi“ zum Tanz aufspielt. Denn sobald sich die Gelegenheit ergibt, erklingen hier fröhliche Melodien, es wird gesungen und getanzt. Und wenn's mal regnet oder zu kühl ist, lädt die liebevoll gestaltete Gaststube ein, sich hineinzusetzen und so lange zu bleiben, wie das Herz begehrt.



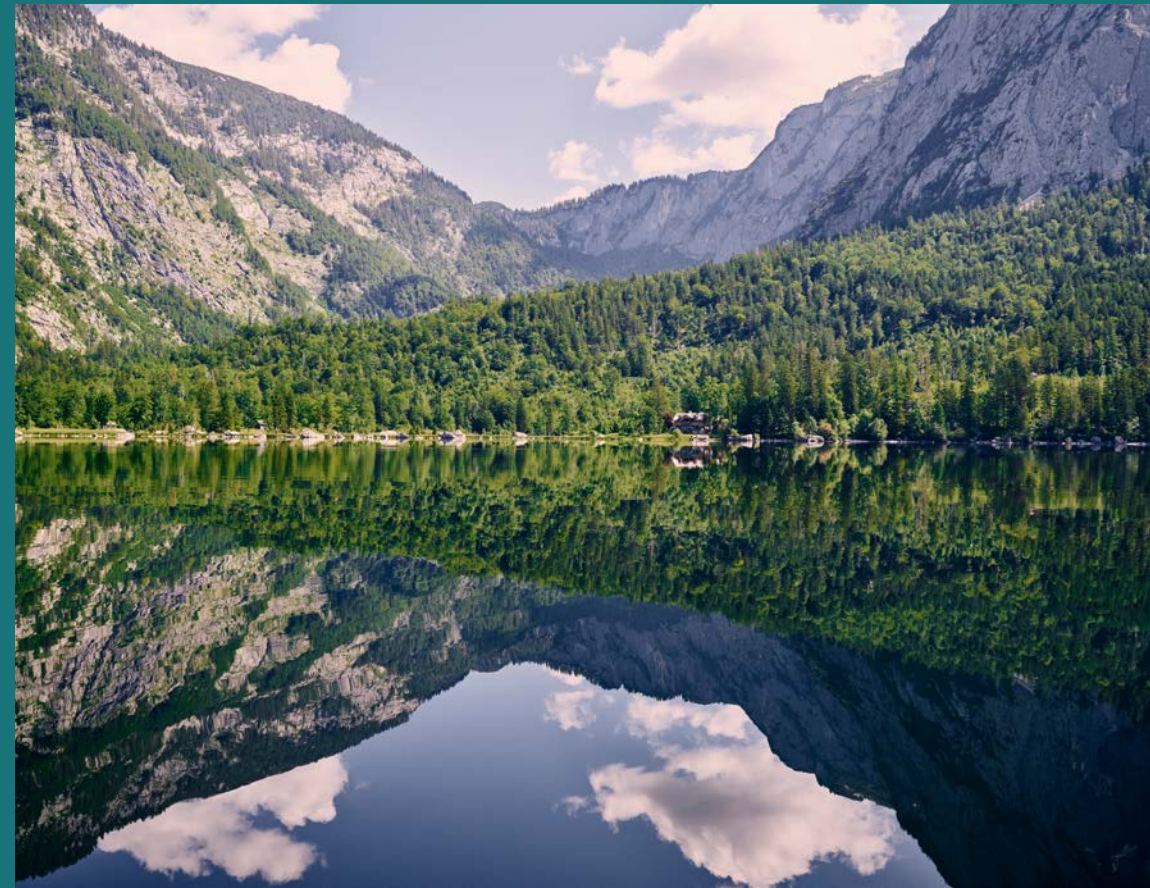
EINE JAUSE UND EIGENTLICH VIEL MEHR



Man spürt und schmeckt in jedem Gericht der überschaubaren Karte die Liebe für die Produkte aus der Gegend und die Zubereitung nach traditionellen Rezepten, garniert mit Kräutern aus dem eigenen Garten.



Ein unvergessliches Kulinarik- und Naturerlebnis ist eine Fahrt mit der Genuss-Platte. Ganz romantisch zu zweit oder vergnügt mit Freunden oder der Familie genießen Sie an Bord der traditionellen Ausseer-Platte die Köstlichkeiten aus der Seewiesen-Küche. Fast lautlos steuert der Plattenführer das elegante Gefährt, während Sie die idyllische Szenerie in ganz ungewohnten Perspektiven an sich vorbeiziehen lassen.



Je nach Jahreszeit ist das Ausseerland bekannt für den einzigartigen Narzissenfrühling, für Sommerfrische voll lebendiger Kulturtradition mit großen Highlights und für den wunderbaren Herbst. Seit jeher lassen sich Künstler:innen hier inspirieren. So viel Schönheit rundum macht kreativ, gesund und glücklich.



AUSSERGEWÖHNLICHE LAGE DIREKT AM WOLFGANGSEE MIT HOHEM KULINARISCHEM ANSPRUCH



Au 18, 5360 St. Wolfgang
+43 6138 22090, appesbach@tauroa.at
tauroa.at/landhaus-zu-appesbach

AUSGEZEICHNETES
RESTAURANT / ENGLISCHES
HERRENHAUS / 1912 IM
STIL EINES ENGLISCHEN
HERRENHAUS ERBAUT /
PRÄCHTIGE PARKANLAGE
MIT JAHRHUNDERTALTEM
BAUMBESTAND / DIREKT
AM TÜRKISBLAUEN SEE /
22 ZIMMER UND SUITEN /
STRANDBAR / ANLEGESTEG
FÜR BOOTE / ZAUBERHAFTER
VERANSTALTUNGSORT

BESONDERS EMPFEHLENSWERT FÜR:

NOSTALGIKER

GOURMETS

SEELIEBHABER

Der Herzog von Windsor fand hier schon 1937 seine „splendid isolation“ als er der Liebe wegen auf den englischen Thron verzichtete. Und diese Ruhe findet man hier auch heute noch. Schon bei der Zufahrt durch den großzügigen Park mit dem jahrhundertalten Baumbestand und dem glasklaren, türkisblauen See im Hintergrund, taucht man ein, in ein Gefühl des Besonderen, des Rückzugs und der Geborgenheit und ja, irgendwie in ein anderes Zeitgefüge.



Eingebettet zwischen Schafberg, Zwölferhorn und Postalm ist das Landhaus zu Appesbach ein verzaubernder Ort mit seiner unvergleichlichen Lage direkt am glasklaren Wolfgangsee.



Heute ist das im englischen Stil erbaute Landhaus zu Appesbach eine besondere Oase der Ruhe. Mit Efeu und wildem Wein umrankt und mit romantischem Interieur belassen. Am schönsten ist es, wenn man gleich mehrere Tage hierbleiben kann - zum Ausruhen, zum Entdecken, zum Genießen und zum Kraft tanken.

KULINARISCHER HOCHGENUSS



Unsere Art zu kochen basiert auf der Freude am Tun und darauf, durch hervorragendes Handwerk und mit wertvollen Lebensmitteln einzigartige Geschmackserlebnisse zu schaffen.

Zur außergewöhnlichen Lage dieses Hauses passt eine außergewöhnliche Küche. Die Speisekarte spannt einen köstlichen Rahmen von beliebten österreichischen Klassikern bis zu besonderen Gourmet-Kreationen.

Die ausgezeichnete Küche verwöhnt Körper und Seele: ob beim Frühstück, Mittagessen oder einem mehrgängigen Abendessen im Restaurant oder - je nach Wetter - auf der herrlichen Aussichtsterrasse. Wen es noch näher ans Wasser zieht, findet seinen Lieblingsplatz an der entspannten Strandbar. Hier werden kulinarische Köstlichkeiten ebenso serviert wie klassische Longdrinks oder fantasievolle Cocktails. Eine echte Empfehlung ist übrigens der traditionelle BBQ über die Sommermonate. Besonders stilet, wenn man mit dem Boot direkt am Steg bei der Strandbar anlegt. Selbstverständlich sind alle Restaurant- und Strandbar-Bereiche auch für Tagesgäste zugänglich.



ERLEBENSWERT

MIT DEM SCHIFF ÜBER DEN WOLFGANGSEE

Der malerische Wolfgangsee, der sich über eine Länge von mehr als zehn Kilometern erstreckt, lädt ein, ihn mit Schiffen zu erkunden, während man sich in die Ära von Kaiser Franz Josef I zurückversetzt fühlt. Seit 1873 nimmt der nostalgische Schaufelraddampfer Passagiere mit auf eine Reise durch die Geschichte. Mit insgesamt sieben Anlegestellen entlang des Wolfgangsees haben Besucher die Möglichkeit, ihre eigene Route zu planen und Teile der Strecke zu Fuß zurückzulegen. Die Fahrzeit von St. Gilgen nach Strobl beträgt ungefähr eine Stunde und 15 Minuten, wobei die Passagiere die atemberaubende Schönheit der Umgebung genießen können.

GRILLABENDE IM LANDHAUS APPEBACH

Wenn die Tage länger werden und die Sonne an Stärke zulegt, können die lauen Abende am glitzernden Wolfgangsee wahrlich zauberhaft sein. Wenn sich die Sonne dem Horizont nähert und es nach gegrillten Köstlichkeiten riecht, wird daraus ein besonderer Genuss: das Landhaus-BBQ. Urlaubsgäste und Einheimische sind dazu herzlich eingeladen. Gegrillt werden hauptsächlich regionale Köstlichkeiten wie Fisch, Fleisch und Gemüse aus hauseigenen Landwirtschaften. Dazu gibt es eine Auswahl an Salaten und zum Abschluss feines Süßes aus der Patisserie.

„DIE GSCHMÅ-PLATZLN“

„GschmÅ“ ist Salzburgerisch für gemütlich. Die „GschmÅ-Platzln“ bieten eine ausgezeichnete Möglichkeit, die Gegend, um den Wolfgangsee zu erkunden und eignen sich perfekt zum Entspannen und Genießen. Zum Beispiel gibt es so ein „GschmÅ-Platzl“ am Scheffelblick, benannt nach einem deutschen Dichter der Romantik, oder der Malersteig oberhalb von St. Wolfgang, dessen Aussichtspunkte - wie der Name schon sagt - Generationen von Künstlern inspiriert haben. Die malerischen Wanderwege ermöglichen Spaziergängern und Wanderern herrliche Ausblicke auf den See und die umliegende Landschaft.

Am Wolfgangsee umfängt Sie zu jeder Jahreszeit eine Atmosphäre voller Herzlichkeit und Tradition.



AUSSICHTSREICHE ZIMMER UND SUITEN



Die 22 hellen und gemütlichen Zimmer sowie Suiten bezaubern mit romantischer Einrichtung und modernen Annehmlichkeiten. Der atemberaubende Seeblick aus den meisten Zimmern ist unvergleichlich und man kann sich nie daran satt sehen. Dabei gleicht kein Zimmer dem anderen, aber in allen spürt man die besondere Atmosphäre. Hier kann man sein – hier möchte man bleiben.

Hier und da knarzt der originale Fischgrät-Parquetboden und gibt dem 1912 erbauten Herrenhaus ein besonders, heimeliges Gefühl am Wolfgangsee.

DEM HIMMEL SO NAH

Wunderbare Momente des Seins lassen sich im Wohlfühlbereich genießen: bei einer entspannenden Massage, einer individuell abgestimmten Behandlung oder einem wohltuenden Saunagang oder Dampfbad. Danach, davor oder einfach zum Innehalten laden im Ruheraum die weichen Polster der Liegen, das wärmende Feuer und die Aussicht über das Glasdach in den Himmel ein. Hier stellt sich nur die Frage, ob es entspannender ist, die Augen zu schließen oder die Gedanken dem Blick ins Unendliche folgen zu lassen ...





WILLKOMMEN IM MURTAL –
wo Abenteuer und Erholung
harmonisch miteinander
verschmelzen und einzigartige
Urlaubsmomente entstehen.



Im Herzen der Region Murtal eröffnet sich eine Welt voller unvergesslicher Momente, eingebettet zwischen imposanten Gipfeln und malerischen Tälern. Zu jeder Jahreszeit verspricht die Region in der Steiermark eine Vielzahl an Aktivitäten und Sehenswürdigkeiten, die Besucher in ihren Bann ziehen. Im Sommer locken die unberührte Natur und die zahlreichen Wanderwege zu erholsamen Spaziergängen oder herausfordernden Bergtouren. Der „Wilde Berg Mautern“ auf 1.100 Meter Seehöhe bietet dabei ein besonderes Highlight für Groß und Klein, indem er die Lebensfreude der Tiere hautnah erlebbar macht.

Ein Höhepunkt des wanderbaren Murtals ist zweifellos der majestätische Zirbitzkogel, der mit seinen 2.396 Metern als Wächter über die Seetaler- und Lavantaler Alpen thronet. Hier eröffnen sich spektakuläre Ausblicke und unvergessliche Wandermöglichkeiten für Abenteuerer und Naturliebhaber gleichermaßen.

Doch das Murtal hat nicht nur für Naturliebhaber etwas zu bieten. Adrenalinjunkies kommen beim Motorsport am Red-Bull-Ring voll auf ihre Kosten, während Erholungssuchende in der AQUALUX Therme Fohnsdorf die Seele baumeln lassen können. Als Gast von TAUROA können Sie die Therme während des Aufenthalts kostenlos genießen – so oft und so lange Sie möchten.



Auf mehreren außergewöhnlichen Golfplätzen in der malerischen Natur des Murtals erleben Sie Ihr schönstes Spiel. Entdecken Sie die unvergleichliche Atmosphäre der „beflügelnden Orte“ von TAUROA und genießen Sie die einzigartige Kombination aus Sport, Kultur, Natur, Entspannung und Wohlfühlen.

Die malerische, sanfte Landschaft rund um Spielberg und die „beflügelnden Orte“ im Murtal verlocken zu unvergesslichen Radabenteuern. Ein kunstvoll geknüpftes Netz aus Radwegen erstreckt sich durch die Region und lädt jeden ein, seine ganz persönliche Tour zu planen, um die Schönheit des Murtals auf zwei Rädern zu erkunden.





KULINARIK AUF HÖCHSTEM NIVEAU IM „JUGENDSTIL“



VIelfACH AUSGEZEICHNETES
RESTAURANT / ARCHITEKTONISCHES
JUWEL IM JUGENDSTIL / 1908
ERBAUT / 26 ELEGANTE SUITEN /
WEINKELLER MIT ÖSTERREICHISCHEN
UND INTERNATIONALEN RARITÄTEN /
CIGAR-LOUNGE / WUNDERSCHÖNER
PARK DIREKT AM ARBORETUM /
NÄHE RED-BULL-RING

Hauptstraße 100, 8740 Zeltweg
+43 3577 22601, steirerschloessl@tauroa.at
tauroa.at/steirerschloessl

BESONDERS EMPFEHLENSWERT FÜR:

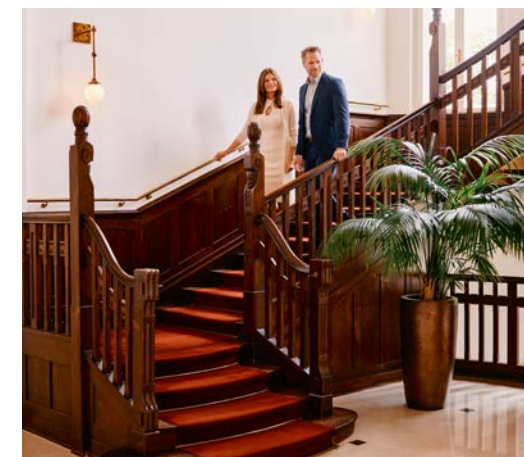
ROMANTIKER

GOURMETS

WEINENTHUSIASTEN



Beim Betreten des Steirerschloessl spürt man die zeitlose Eleganz des Jugendstils und erlebt eine Symbiose aus steirischer Gastlichkeit und subtilem Luxus.



Entdecken Sie eine Welt der erstklassigen Exklusivität auf steirische Herzlichkeit und internationales Flair trifft. Erleben Sie ein außergewöhnliches Ambiente und lassen Sie sich vom anspruchsvollen Restaurant verzaubern, welches die steirische Küche mit internationaler Raffinesse zelebriert. Hier taucht man ein, in ein Gefühl des Besonderen und der zeitlosen Eleganz des Jugendstils, welchem man in allen Räumen des Hauses begegnet: in der atmosphärischen Bar oder im stilvollen Restaurant, in der Bibliothek oder dem Clubraum in den typisch warmen Farbtönen der Zeit oder der einladenden Lounge mit dem offenen Kamin, der gerade in der kühlen Jahreszeit ein echter Lieblingsplatz ist. Im Sommer lädt die weitläufige Terrasse ein, den Moment zu genießen. Für unvergessliche Auszeiten im persönlichen und geschäftlichen Umfeld.



Symmetrische Linien und florale Ornamente als Elemente des Jugendstils sowie dunkles Holz und hochwertiger Marmor dominieren in den Suiten des Hauses, von denen jede einzigartig ist und über sämtliche Annehmlichkeiten eines Hauses dieser Klasse verfügt: von großzügigen Bädern über zeitgemäße Technik bis zur inspirierenden Auswahl an Lektüre. Ausgesuchte Design-Elemente, charmante Balkone, freigelegte Balken in den Dachzimmern und moderne Kunst vervollständigen den stilvollen Eindruck.

ELEGANTES WOHNEN IN ZEITLOSEM STIL



Jede der Suiten ist individuell mit hochwertigen Materialien wie dunklem Holz und edlem Marmor ausgestattet.

EXQUISITE KULINARISCHE REISE

Die vielfach ausgezeichnete Küche ist weit über die Grenzen des Murtals bekannt. Sie spannt einen köstlichen Rahmen aus außergewöhnlichen Gourmet-Kreationen bis hin zu beliebten österreichischen Klassikern. Im Steirerschloss werden die Jahreszeiten kulinarisch zelebriert. Bei saisonalen Winzer-Dinners oder Themenveranstaltungen rund um den Trüffel zum Beispiel oder traditionellen Feiertagsessen der Jahreszeiten. Hier werden wunderbare Gourmet-Menüs mit der perfekten Weinbegleitung zu Genuss-Festen für alle Sinne.

Im geschmackvollen Ambiente des Restaurants genießen Sie die Kreationen der Küche zu ausgesuchten österreichischen und internationalen Weinen, die der Sommelier des Hauses oder gerne Sie selbst aus der umfassenden Selektion des beeindruckenden Weinkellers wählen. Dieser Weinkeller inspiriert - auch wegen seiner gemütlichen Atmosphäre. Zusammen mit Winzern findet hier deshalb regelmäßig das Genuss-Event „Kulinarik unter Gewölben“ statt.



Unser oberstes Ziel ist es, unsere Gäste zu begeistern. Mit außergewöhnlichen Gerichten aus ehrlichen, regionalen Zutaten, unserer spürbaren Leidenschaft in der Zubereitung und der Raffinesse der Aromen-Vielfalt durch die fein abgestimmte, individuelle Würzung mit frischen Kräutern.

ERLEBENSWERT

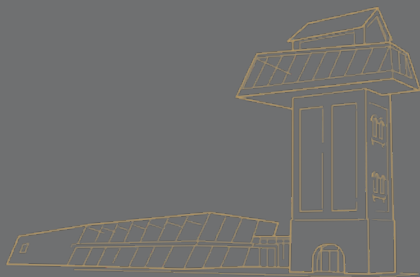
LUSTWANDELN ZWISCHEN STEIRERSCHLÖSSL UND WASSERTURM

Auf einer etwa 2 Hektar großen Fläche zwischen dem Steirerschloss und dem Wasserturm befindet sich ein Arboretum mit über 400 Bäumen und Sträuchern. Hier können Sie klassische Obstbäume, außergewöhnliche Laub- und Nadelbaumarten sowie Exoten wie die Sichelpalme und Umweltmammutbäume entdecken. Das Arboretum ist öffentlich zugänglich und lädt mit seinen Wegen, Hügeln und romantischen Brunnen zum inspirierenden Spazieren und Entdecken für Groß und Klein ein.





DER TREFFPUNKT IM MURTAU



1874 ALS GICHTTURM ERRICHTET
/ 1901 ZUM WASSERTURM
UMGEBAUT / 2010 RENOVIERT
UND UM DIE PANORAMA-BAR
ERWEITERT / AUSSERGEWÖHNLICHES
FRÜHSTÜCK / LAGE AM ARBORETUM
/ KÖSTLICHKEITEN AUS DER
AUSGEZEICHNETEN KÜCHE DES
STEIRERSCHLÖSSL / EISSPEZIALITÄTEN
/ SÜSSSPEISEN / KÖSTLICHE DRINKS
/ KINDERSPIELPLATZ / BAR ZUR
EXKLUSIVEN BUCHUNG

Bundesstraße 15, 8740 Zeltweg
+43 3577 22601 1400, wasserturm@tauroa.at
tauroa.at/wasserturm

Der historische Wasserturm ist heute ein inspirierender Ort der Begegnung mitten im Murtau. Ein Ort für Gespräche, für entspannte Momente und zum unkomplizierten Genießen.

Einst Ikone der Industrie wurde dieses außergewöhnliche Bauwerk mit akribischer Sorgfalt renoviert und mit architektonischer Finesse um ein lichtdurchflutetes Café und eine Panorama-Bar erweitert, die über Zeltweg zu schweben scheint.

Einfach herrlich ist es, hier den Start in den Tag oder köstliche Momente des Genusses zu zelebrieren. Ob für sich alleine, mit dem Nachwuchs, der sich am Kinderspielplatz austoben kann, mit Freunden zum Kaffee trinken und plaudern oder mit der Familie. Mit der außergewöhnlichen Lage direkt am Arboretum, dessen frisches Grün eine Wohltat für die Seele ist, wird der Wasserturm zum „beflügelnden Ort“. Am liebsten für jeden Tag. In luftige Höhen mit Weitblick entführt die Panorama-Bar, die eine ideale Location zum Feiern eines erfolgreichen Tages darstellt und die Kreativität selbst abends noch beflügelt. Geographisch zwischen dem Red Bull Ring und dem Steirerschloß gelegen, lässt sich der Wasserturm wunderbar inszenieren. Die Panorama-Bar ist exklusiv buchbar.



LIEBE ZUM FRÜHSTÜCK

Nach dem Motto „Ein gutes Frühstück ist wie ein Sonnenaufgang für die Seele“ hat das Kulinarik-Team des nahen Steirerschloß, mit seinem Team süße, fruchtige und pikante Frühstückskompositionen kreiert. Später warten feine Snacks, köstliche Süßspeisen und Eisvarianten. Zusammen mit der modernen Architektur des Wasserturms oder – je nach Wetter – auf der herrlichen Terrasse wird daraus ein Genuss für alle Sinne.





UNVERGLEICHLICHE LAGE AM RED BULL RING UND BODENSTÄNDIGE KULINARIK



Höhenstraße 1, 8724 Spielberg
+43 3577 22630, schoenberghof@tauroa.at
tauroa.at/schoenberghof-spielberg

DIREKT ÜBER
DER RENNSTRECKE DES
RED BULL RINGS / 31
FUNKTIONALE ZIMMER IM
HOTEL UND GÄSTEHAUS /
STEIRISCH-BODENSTÄNDIGE
KULINARIK / HERRLICHE
SONNENTERRASSE

BESONDERS EMPFEHLENSWERT FÜR:

AKTIVE

MOTORSPORTBEGEISTERTE

AUSFLÜGLER

Eingebettet inmitten der grünen Hügel des Murtals hat der Schönberghof Spielberg etwas, was andere nicht haben: den spektakulären Blick auf den Red Bull Ring.

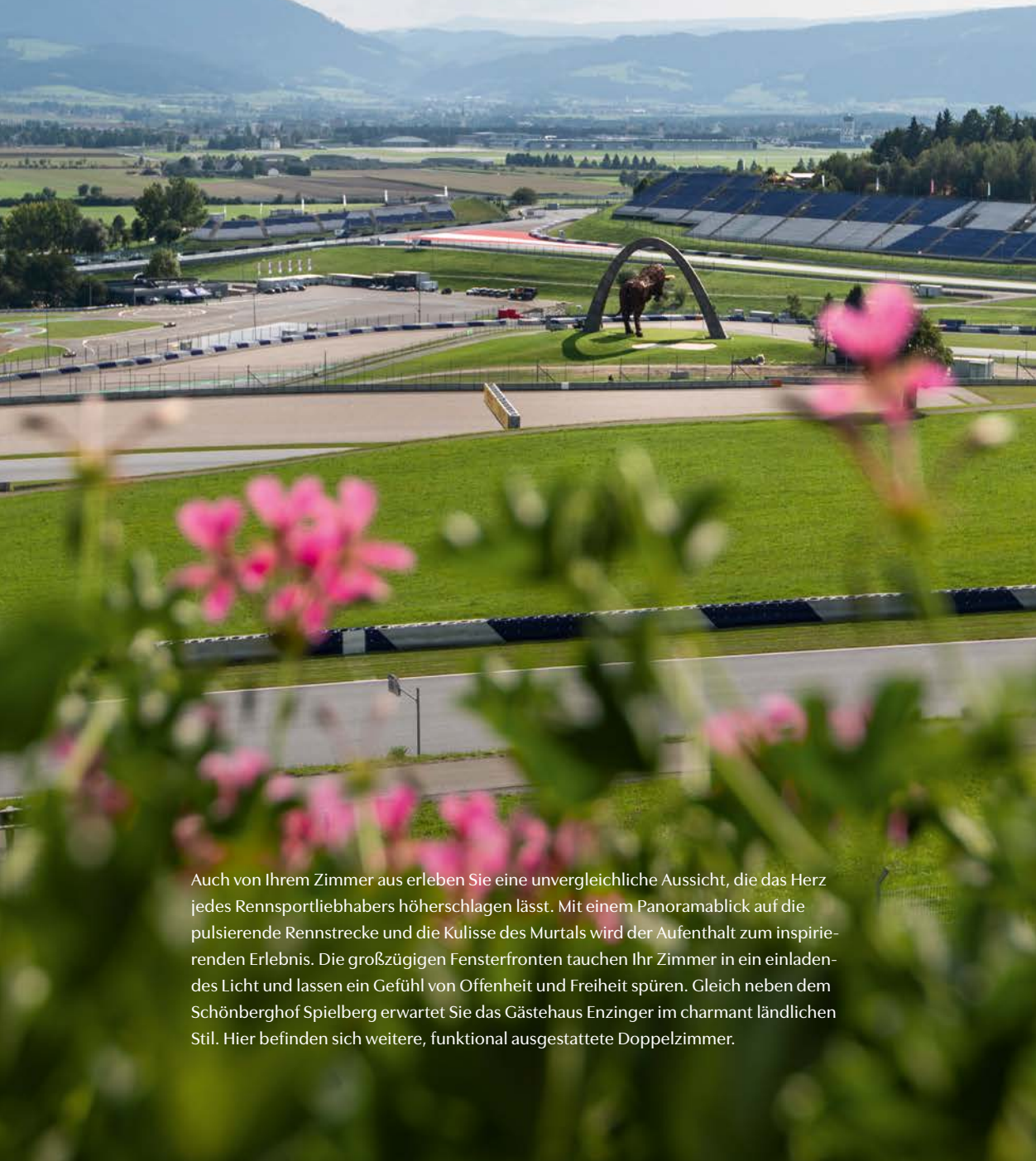


Der Schönberghof Spielberg ist ein begehrter Treffpunkt für Motorsportbegeisterte, die ihre Leidenschaft für Formel 1 und andere Motorsportveranstaltungen teilen oder am liebsten selbst hinter dem Steuer sitzen.

Doch nicht nur seine einzigartige Lage macht ihn zu einem beliebten Ausflugsziel in der Region. Das Restaurant des Hauses mit der außergewöhnlichen Terrasse, von der aus es am Red Bull Ring immer etwas zu sehen gibt, lädt mit unkomplizierter steirischer Küche zum Genießen ein.



SPORTLICHE AUSSICHT IM MODERNEN STIL



Auch von Ihrem Zimmer aus erleben Sie eine unvergleichliche Aussicht, die das Herz jedes Rennsportliebhabers höherschlagen lässt. Mit einem Panoramablick auf die pulsierende Rennstrecke und die Kulisse des Murtals wird der Aufenthalt zum inspirierenden Erlebnis. Die großzügigen Fensterfronten tauchen Ihr Zimmer in ein einladendes Licht und lassen ein Gefühl von Offenheit und Freiheit spüren. Gleich neben dem Schönberghof Spielberg erwartet Sie das Gästehaus Enzinger im charmant ländlichen Stil. Hier befinden sich weitere, funktional ausgestattete Doppelzimmer.



Das Restaurant ist für seine steirisch-bodenständige Kulinarik über die Region hinaus bekannt und beliebt.

In der Küche wird besonders auf die regionale Herkunft der Lebensmittel geachtet. Und das schmeckt man in jedem Bissen: Vom frischen Fisch aus der Fischerei Ausseerland, dem Wildfleisch aus der eigenen Jagd im Forst Authal oder aromatischen Gemüse aus den benachbarten Landwirtschaften.





SCHLOSS GABELHOFEN

WASSERSCHLOSS- CHARAKTER FÜR UNVERGESSLICHE VERANSTALTUNGEN



Schlossgasse 54, 8753 Fohnsdorf
+43 3573 55550, gabelhofen@tauroa.at
tauroa.at/schloss-gabelhofen

EHEMALIGES
WASSERSCHLOSS
/ 43 ZIMMER UND
SUITEN / MEHRERE
VERANSTALTUNGRÄUME
/ GALERIE ÜBER ZWEI
EBENEN MIT WECHSELNDEN
KUNSTAUSSTELLUNGEN
/ MODERNE KÜCHE /
STILVOLLER WEINKELLER /
BAR / CAFÉ MIT TERRASSE /
DIREKT NEBEN AQUALUX
THERME FOHNSDORF /
SCHLOSSGRABEN

BESONDERS EMPFEHLENSWERT FÜR:

VERANSTALTUNGEN

FAMILIEN

WELLNESS-AFFINE

GESCHICHTS- TRÄCHTIGE INSPIRATION

Das Schloss Gabelhofen ist nicht nur ein Ort, sondern ein Erlebnis – einzigartig in seiner Erscheinung als Wasserschloss und unvergleichlich in seiner Fähigkeit, den perfekten Rahmen für unvergessliche Momente zu schaffen, sei es bei privaten Feierlichkeiten oder exklusiven geschäftlichen Anlässen. Hier trifft majestätische Vergangenheit auf zeitgenössischen Komfort. Sie sind eingeladen in eine Welt, in der Eleganz und Gemütlichkeit sich in perfekter Harmonie vereinen.

Das Haus ist ein „beflügelnder Ort“ für besondere Tagungen und Feiern. Im stilvollen Anbau öffnet das Anwesen seine Türen für lichtdurchflutete, inspirierende Seminar- und Meetingräume. Hier finden Ideen ihren freien Lauf. Die Räumlichkeiten sind nicht nur mit modernster Technik ausgestattet, sondern auch so gestaltet, dass sie den Geist öffnen und Kreativität entfachen – ein idealer Ort für visionäres Denken und produktive Dialoge.

Das Schloss
Gabelhofen vereint
den Charme
eines historischen
Anwesens mit der
stilvollen Atmosphäre
eines modernen Hotels.





TAUCHEN SIE EIN IN EINE WELT, WO DAS FLÜSTERN DER GESCHICHTE AUF DEN PULS DER MODERNE TRIFFT

Unsere Zimmer und Suiten, eingebettet in das majestätische Mauerwerk, sind Rückzugsorte des Komforts zum Entspannen und Verweilen. Mit einem liebevollen Auge fürs Detail wurde die historische Architektur und zeitgenössisches Design zu einer Einheit verwoben. Jeder Raum ist sorgfältig so gestaltet, dass er Ihnen nicht nur eine Auszeit vom Alltag bietet, sondern auch eine inspirierende Umgebung.



GESCHICHTE AUF DREI EBENEN - IN DEN CHARAKTERISTISCHEN TURMSUITEN



Verbunden durch elegante, geschwungene Eichenholztreppen, entsteht ein fließender Übergang zwischen den Welten von heute und dem Erbe vergangener Zeiten als Aussichtstürme. In diesen einzigartigen Turmsuiten zu residieren, verspricht Erlebnisse für bleibende Erinnerungen.

Jeder der vier Türme erstreckt sich über drei Ebenen und bietet einen Wohnbereich für entspannende Stunden sowie ein großzügiges Badezimmer als Oase der Erholung.





KULINARISCHE REISE IM SCHLOSSAMBIENTE

Die Küche spiegelt das Lebensgefühl des Schlosses in jeder Hinsicht wider. Sie ist vielfältig, von erstklassiger Qualität und setzt konsequent auf saisonale Zutaten.

Erleben Sie kulinarische Höhepunkte, welche die Essenz des Schlosslebens einfangen – vom Frühstück über den Business-Lunch bis hin zu abendlichen Genussritualen. Unsere Küche zelebriert die Vielfalt mit höchstem Qualitätsanspruch und einer leidenschaftlichen Hingabe an regionale Lebensmittel und saisonale Frische.

Mit Erfindungsgeist und einem Spiel intensiver Aromen wird im Schloss Gabelhofen das Beste auf Ihren Teller gebracht. Wir schöpfen aus dem Reichtum der Natur: Wild aus hauseigener Jagd, erstklassiges Rind aus der Authal-Region sowie Fisch aus heimischen Gewässern. Empfehlung: Der stilvoll renovierte Weinkeller mit dem charakteristischen Gewölbe ist ein perfekter Ort für exklusive Aperitif, Private Dinings oder motivierende Firmenfeiern.



IN UNMITTEL- BARER NÄHE: RED-BULL-RING

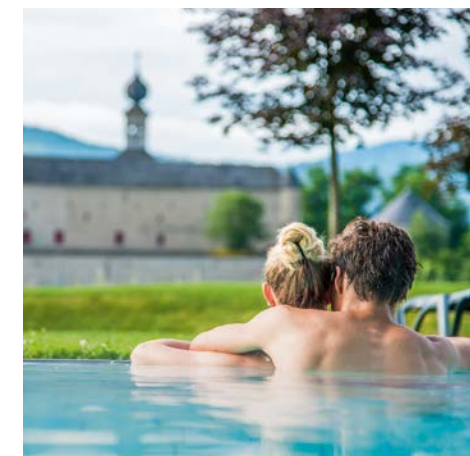
In Spielberg erlebt man seit fünf Jahrzehnten Motorsportgeschichte. Und zwar nicht nur, wenn gerade die Formel 1 zu Gast ist. Neben nationalen und internationalen Motorsportveranstaltungen ist hier alles möglich, was mit Benzin, Beschleunigung und Adrenalin zu tun hat. Amateure dürfen die Strecke und das Driving Center mit einer eindrucksvollen Flotte an Sportfahrzeugen und Rennwagen in Angriff nehmen, auf einem Outdoor-Go-Kart-Track Querbeschleunigungen erleben oder sich mit einer Enduro- oder Trial-Maschine durch schweres Gelände manövrieren.

AUSFLUG ZUM STERNENTURM JUDENBURG

Das Judenburger Planetarium im 500 Jahre alten Stadtturm bietet spektakuläre Shows mit Flügen durch das Universum, „Allumfassende Wissensvermittlung“ sowie beeindruckende Musikshows – ein Überblick über den aktuellen Sternenhimmel immer inklusive. Ein besonderes Highlight ist auch der Ausblick über das Murtal, vom höchsten freistehenden Stadtturm Österreichs. Der misst immerhin 76 Meter – und wer es bis oben schafft, hat zuvor 256 Stufen zu bewältigen. Somit ist der Besuch auch ein gutes Herz-Kreislauf-Training.

DIREKT VOR DER TÜR: DIE AQUALUX THERME FOHNSDORF

Nur wenige Schritte vom Schloss Gabelhofen entfernt können Sie als Gast von TAUROA während Ihres Aufenthaltes die AQUALUX Therme in Fohnsdorf kostenlos genießen – so oft und so lange Sie möchten. Entspannen Sie sich und erleben Sie Spaß und Lebensfreude auf drei Ebenen mit mehr als 900 m² Wasserfläche, drinnen und draußen, aufregenden Rutschen wie der „Black Hole“ und entspannenden Saunalandschaften.



WEITLÄUFIGES ANWESEN ZUM AKTIVEN WOHLFÜHLEN UND ENTSPANNEN



Murhof 1, 8734 Lobmingtal
+43 3512 46904, gschloessl@tauroa.at
tauroa.at/gschloessl-murtal

EHEMALIGER HERRSCHAFTSSITZ
MIT PFERDEZUCHT /
WEITLÄUFIGE PARKANLAGE MIT
NATURBADETEICH / ARBORETUM
UND ORANGERIE /
25 GROSSZÜGIGE SUITEN
UND ZIMMER / 600 M² WOHLFÜHL-
BEREICH MIT INDOOR-POOL

BESONDERS EMPFEHLENSWERT FÜR:

ERHOLUNGSSUCHE

PAARE

GOLFER

AKTIVE



Die wunderschöne Parkanlage birgt außergewöhnliche Plätze für aktive Entspannung oder einfach zum Sein: zum Entdecken im Laufschrift oder mit dem Fahrrad, für eine Partie Tennis oder für Erholung am Naturteich, der in der warmen Jahreszeit eine willkommene Abkühlung bietet und an dessen Ufer man Erholung für Körper, Geist und Seele findet. Die Orangerie wiederum ist ein malerischer Ort für stilvolle Veranstaltungen.

LIEBLINGS- ZIMMER



Freuen Sie sich auf eine Oase der Ruhe, wo jedes Zimmer seine eigene Geschichte erzählt. In den Suiten und Maisonetten des G'Schlössl Murtal erwarten Sie nicht nur großzügige Räume voller Charakter, sondern auch ein Blick, der Ihre Seele durch den malerischen Schlosspark streifen lässt.

Hier treffen Stil und Eleganz mit der Finesse moderner Annehmlichkeiten aufeinander. Lassen Sie sich in eine Welt entführen, in der das Wohlgefühl zu Kunstform erhoben wird und die Zeit stillzustehen scheint.



WELLEN DES WOHLFÜHLENS



Ein sanfter Übergang führt aus dem behaglichen Ambiente der Zimmer in den hauseigenen Fitness- und Spa-Bereich, wo Entspannung und Vitalität auf über 600 m² eine harmonische Symphonie spielen. Ein Spektrum an maßgeschneiderten Arrangements erwartet Sie, ob auf der Suche nach einem Solo-Verwöhnprogramm oder einer gemeinsamen Auszeit zu zweit. Das Herzstück bildet der beheizte Indoor-Pool mit seiner Gegenstromanlage und dem rauschenden Wasserfall. Lassen Sie sich fallen und genießen Sie jede Sekunde des Loslassens.



Willkommen,
im unvergleichlichen
Ambiente der gemütlichen,
steirischen Gaststube.

Hier kredenzt das leidenschaftliche Küchenteam regionale Klassiker mit Zutaten aus vorwiegend eigener Landwirtschaft, Jagd und Fischerei. Die Küche ist eine Hommage an Leidenschaft und Kreativität, die traditionelle Rezepte in zeitgemäße Gaumenfreunde verwandelt. Hier, wo Liebe das Geheimnis jeder Speise ist, erwartet unsere Gäste ein unvergessliches Geschmackserlebnis.



ERLEBENSWERT

DAS MURTAL „ERWANDERN“

Das Murtal hat so viele schöne Seiten, die es sich lohnt, kennen zu lernen. Der Zirbitzkogel gilt als einer der beliebtesten Wanderberge der Steiermark und ist mit seinen 2.396 m die höchste Erhebung der Seetaler Alpen. Der Zirbitz kann von unterschiedlichen Richtungen bestiegen werden. Was all diese Richtungen gemeinsam haben? Das letzte Stück zum Gipfel und die wunderschöne, einzigartige Aussicht. Ebenfalls zu empfehlen: Die mittelschweren Touren auf die Sabathyhütte und die Waldheimhütte sowie die anspruchsvolle Wanderung auf die Winterleitenhütte.

SPAZIERRUNDE UM DIE RUINE EPPENSTEIN

Die Ruine Eppenstein erhebt sich majestätisch über der Landschaft. Dank des Engagements des Burgvereins ist sie in einem beeindruckenden Zustand. Besucher können die Geschichte der Burg erkunden und von ihrem Panoramablick fasziniert sein. Eine Führung bietet interessante Einblicke, während die liebevolle Restaurierung ein authentisches Erlebnis verspricht. Ein Besuch der Ruine Eppenstein verspricht ein unvergessliches Abenteuer voller Geschichte und Kultur.

FANG DES TAGES!

In der kraftvollen Verbindung zur malerischen Natur der Region, wird Fischen an der Mur zum besonderen Erlebnis für die Sinne. Ergänzen Sie Ihren Aufenthalt im G'Schlössl Murtal und buchen Sie Ihre Tageskarte, das nötige Material und wenn Sie möchten einen einheimischen Guide, zum Entdecken der europaweit bekannten Artenvielfalt inmitten faszinierender Au-Landschaften, dichter Wälder, Ufergehölz und romantischer Sandbänke. Geheimtipps inklusive!





BAROCKE ARCHITEKTUR FÜR DEN BESONDEREN MOMENT



Marienplatz 7, 8732 Seckau
+43 3514 54290, hofwirt@tauroa.at
tauroa.at/hofwirt

AUSSERGEWÖHNLICHE
BAROCK-ARCHITEKTUR /
TRADITION ALS WIRTSHAUS SEIT
1603 / DETAILGETREU
RENOVIERT / 7 INDIVIDUELLE
SUITEN / FÜR BESONDERE ANLÄSSE /
GASTGARTEN UNTER
SCHATTIGEN KASTANIEN-
BÄUMEN / BROTTBACKOFEN /
WEINKELLER

BESONDERS EMPFEHLENSWERT FÜR:

VERANSTALTUNGEN

ROMANTIKER

ERHOLUNGSSUCHENDE



Ein Barockjuwel mit Geschichte: Seit 1603 ein Wirtshaus, in dessen Stuben schon Erzherzog Johann gern einkehrte und bis heute ein „beflügelnder Ort“ der Begegnung, wo Einheimische wie Reisende Lebensfreude spüren und Gemütlichkeit erleben.



Im Hofwirt erleben Sie besondere Momente, die Ihr Herz berühren und Ihre Sinne beflügeln. Persönliche und geschäftliche Anlässe werden hier zu unvergesslichen Erlebnissen. Die prachtvollen Räumlichkeiten, die gemütliche Gaststube, der wunderschöne Gastgarten unter jahrhundertealten Kastanienbäumen und der exzellent ausgestattete Weinkeller laden ein, das Leben in vollen Zügen zu genießen. Dieses barocke Juwel verzaubert nicht nur mit seiner Einzigartigkeit, sondern schafft Erinnerungen, die im Gedächtnis bleiben.

GESCHICHTSTRÄCHTIG UND MODERN

Die eleganten Suiten überzeugen durch den außergewöhnlichen Kontrast von zeitgemäßer Innenausstattung und ihre einzigartig barocke Schönheit.

In beinahe jedem Raum wurden kunstvoll gestaltete Stuckdecken aus dem 18. Jahrhundert aufwändig freigelegt, von denen jede eine eigene Geschichte erzählt. Große, original restaurierte Fenster geben von jeder Suite den Blick auf den Garten, den Marienplatz mit der beeindruckenden Benediktiner-Abtei oder die Seckauer Alpen frei.

Die Suiten vereinen den erhabenen Barockstil mit moderner Klarheit und hochwertigen Materialien zu einer einzigartigen Symbiose, die die Sinne anspricht.

Im Hofwirt verbindet sich gekonnt die charmante Architektur des Barocks mit dem modern-reduzierten, lichtdurchfluteten Veranstaltungsbereich. Damit und mit dem liebevoll restaurierten ehemaligen Stallgebäude ist der Hofwirt ein Ort für unvergessliche Veranstaltungen – ob im privaten oder geschäftlichen Umfeld.



FÜR UNVERGESSLICHE VERANSTALTUNGEN

Von der traumhaften Hochzeit bis zu inspirierenden Tagungen, vom geselligen Familienfest bis zur beeindruckenden Produktpräsentation. Von der kleinen Gesellschaft oder für bis zu 120 Gäste. Drinnen oder draußen, auf den großzügigen Terrassen oder dem romantischen Salettl.



Geschaffen für unvergessliche Momente zu zweit ist die Hochzeits-Suite. Mit einem eleganten Wohn- und Schlafbereich bietet sie den perfekten Rahmen zum Ankommen, zum Wohlfühlen und für gemeinsame Erinnerungen. Eine freistehende Badewanne im geräumigen Bad, gekrönt von barocker Kunst an der Decke, verspricht Entspannung und Inspiration.



WIRTSCHAUS MIT GEMÜTLICHEM, REGIONALEM CHARAKTER



In der Gemütlichkeit der Stuben mit ihren sorgsam erhaltenen Holzvertäfelungen oder im Garten unter dem Dach jahrhundertalter Kastanien wird die köstliche Kulinarik zu einem wahren steirischen Gedicht vervollständigt. So ist der Hofwirt ein Ort für die guten Dinge im Leben – ob um „dahoam auswärts zu essen“ oder zum Bleiben für länger.



Im Hofwirt werden Gerichte fast ausschließlich mit regionalen Produkten zubereitet, um die österreichische Tradition der Genüsse zu zelebrieren. Das kulinarische Repertoire umfasst eine Vielzahl von steirischen Schmankerln nach überlieferten Rezepten sowie innovative Kreationen. In Verbindung mit erlesenen Weinen aus dem gut bestückten Keller wird jede Mahlzeit zu einem kulinarischen Erlebnis.



Das Murtal
ist ein wahres
Freizeitparadies und
bietet eine Vielzahl
an Möglichkeiten es
zu erleben.



ERLEBENSWEIT

ENTSPANNUNG UND ERFRISCHUNG AM WEIERMOARTEICH

Ein echter Geheimtipp: Dieser verträumte Badeseer, eingebettet in die unberührte Natur, ist nur eine kurze Fahrt (5 Minuten) oder einen malerischen Spaziergang (25 Minuten) vom Hofwirt entfernt. Mit Parkmöglichkeiten direkt vor Ort, lädt der Teich zu einem nahtlosen Naturerlebnis ein. Der See, eine Oase der Ruhe, lockt mit seinen charmanten Stegen, dem belebenden kühlen Nass und einem Mosaik aus schattigen Rückzugsorten, die zum Verweilen und Auftanken einladen. Im Winter verwandelt sich der Teich in eine pittoreske Kulisse für das Eisstockschießen – ein facettenreiches Ziel, das zu jeder Jahreszeit seinen eigenen Zauber entfaltet.

WANDERN IN UND UM SECKAU

Die Devise im Murtal lautet: „Wandern, die Natur genießen und gemütlich einkehren“. Für Ruhesuchende gibt es eine Vielzahl an abwechslungsreichen Routen, spektakulären Aussichten und besonderen Plätzen. Die Wanderung zur Hochalm zählt zu den absoluten Highlights im Murtal, mit dem Höhepunkt der Wallfahrtskirche Maria Schnee. Diese Tour dauert etwa vier Stunden. Für eine anspruchsvollere Herausforderung empfiehlt sich der Hämmerkogel mit einer Gehzeit von mindestens fünf Stunden. Alternativ kann der Seckauer Literaturpfad in einer halben Stunde bewältigt werden, perfekt kombiniert mit einem Besuch der Abtei Seckau.

ABTEI SECKAU SEIT 850 JAHREN BEWEGT

Auch wenn man kein gläubiger Mensch ist, spürt man beim Durchschreiten des imposanten Tores die Ruhe und den Frieden, die hier im Kloster von den Benediktinerinnen gelebt werden. Seit 850 Jahren trotzt das Kloster den Herausforderungen der Zeit und erstrahlt nach umfassender Renovierung stolzer denn je auf der Hochebene. Bei einer Führung können Besucher das faszinierende Leben der Mönche erleben oder die Herstellung edler Brände und Liköre beobachten. Außerdem bietet sich die Gelegenheit, das Habsburger-Mausoleum zu besichtigen.

WIR FREUEN UNS
DARAUF, SIE AN UNSEREN
„BEFLÜGELNDEN ORTEN“
WILLKOMMEN HEISSEN
ZU DÜRFEN

Weitere Inspiration und Information finden Sie auf: tauroa.at

1. Auflage. Änderungen vorbehalten.

16.01.2017

